

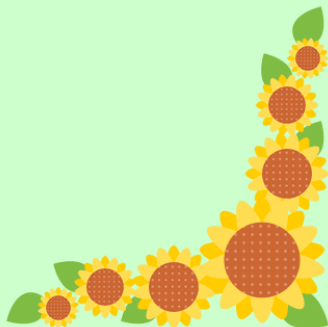


医療ケアが必要な子どもさんも、
『安心』して、『楽しく生き生き』と
活動的に過ごしてもらえる場所を創りたい。

子どもさんとご家族、スタッフの笑顔が
溢れる場所『る～む』。
そして、日々の生活に活かせるアイデアが、
つぎつぎに生まれる場所『る～む』を
目指していきます！

看護、療育、リハビリテーションの視点から、
ひとりひとりの個性に応じた
支援を行っていきます。
個別のリハビリテーションも行います。

どうぞ、お気軽にご相談ください♪



あいでる～む アクセスMAP



アイデルリハビリ訪問看護ステーションの看板が目
印です。同敷地内の南側奥。駐車場はございます。
最寄駅は近鉄南大阪線 浮孔駅・坊城駅となります。

重症心身障がい児 デイサービス
＜児童発達支援・放課後等デイサービス＞

あいでる～む

奈良県大和高田市西坊城 51-2

TEL : 0745-43-8227

FAX : 0745-43-8887

ホームページ : <http://www.aidel.co.jp>

Mail : info@aidel.co.jp

重症心身障がい児 デイサービス

あいでる～む

株式会社 アイデル



営業日

✿ 毎週月曜日～金曜日

(土・日・祝日、および12/30～1/3はお休み)

営業時間

✿ 児童発達支援（未就学児）

10:00～13:00

✿ 放課後等デイサービス（小学生～高校生）

13:00～17:00

(学校休業日は10:00～15:00)

利用定員

✿ 5人/日（予約制）

重症心身障がい児と認定された未就学児～高校生

※お子さまが通われている学校の授業終了後（放課後）に、ご利用いただけます。



活動内容（基本的な1日の流れ）

✿ 児童発達支援（未就学児）

10:00～ 登所、健康チェック

10:30～ はじめの会

10:45～ 個別リハビリテーション
遊びや製作などの各種活動

12:00～ 昼食（各自持参）

12:45～ おわりの会

13:00 退所



✿ 放課後等デイサービス（小学生～高校生）

13:00～ 学校終了後に随時登所

健康チェック・個別リハビリテーション

製作や遊びなどの個別活動・グループ活動

15:00～ おやつ（基本的には各自持参）

15:00～ 個別リハビリテーションや活動

17:00 退所



✿ 年間を通して

◎制作活動・園芸

◎散歩

◎季節の行事（歓迎会・夏祭り・ハロウィン会・
クリスマス会・豆まきなど）



そのほか、随時さまざまな活動を提供していきます。参観も定期的に行います。

サービス内容

一人ひとりの能力、強みを活かしながら、お子さまの出来ることが増えるように、日常生活・学校等の活動を支援していきます。

無理のない姿勢で、楽しく行える活動を積み重ね、お子さまの成長を促せるよう、安心して過ごすことのできる環境を提供していきます。

それらの関わりの中で、お子さまにとっても、家族さまにとっても楽に行える介助方法を探していきます。

ご利用までの流れ

- ① ご相談・見学
- ② 面談・契約
- ③ 支援計画の作成



*重症心身障がい児デイサービスのご利用には、市町村の認定により発行される通所受給者証が必要です。各市町村の「障害福祉課」までお問い合わせください。

- ④ ご利用開始

お子さま一人での通所となりますが、お子さまが慣れるまでは、保護者の方も一緒に通所していただきます。必要な医療ケアや食事形態・方法などを看護師や他スタッフと確認していきます。

- ⑤ 随時計画見直し

基本的には半年毎に、計画や目標を見直しますが、必要に応じて随時見直しを行います。